

## Was geschieht in der Lernberatung?

Ihre individuellen stressbedingten Denk-/Lernblockaden werden mittels des körpereigenen Feedback-Systems (Muskeltest) aufgespürt und durch gezielte Körperübungen abgebaut. Die verschiedenen Gehirnbereiche können so besser zusammenarbeiten, und Ihre natürlichen Talente und Fähigkeiten können sich entfalten.

Die Einzelsitzung dauert ca. 60 Minuten.  
In der Regel reichen 2-4 Sitzungen aus, um die Blockaden dauerhaft zu lösen.

*„Es ist nie zu spät,  
das zu werden,  
was man hätte sein können.“*

(George Sand)

## Praxis für Praktische Pädagogik

### Sigrid Moldenhauer

Diplom-Pädagogin  
Lernberaterin P.P.  
Evolutionspädagogin



Marienallee 33  
24937 Flensburg

Tel.: 0461 / 97 87 92 87

Mail: [info@lernberatung-moldenhauer.de](mailto:info@lernberatung-moldenhauer.de)  
[www.lernberatung-moldenhauer.de](http://www.lernberatung-moldenhauer.de)



- ❖ Einzelberatung für alle, die mehr Lebensqualität erreichen wollen.
- ❖ Vorträge und Workshops für Eltern und Pädagogen

Termine nach Absprache

## Praxis für Praktische Pädagogik

### Lernberatung

für

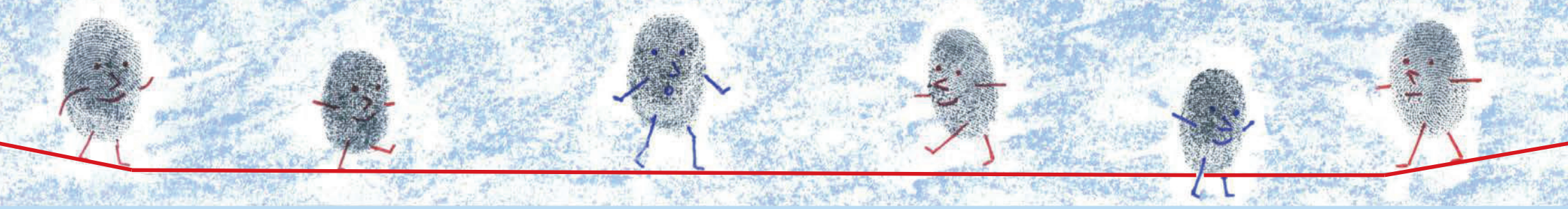
Kinder

Jugendliche

Erwachsene

Durch Bewegung zu stressfreiem  
Lernen und Handeln – für ein

*Leben in Balance*



## Was ist Praktische Pädagogik?

Die Praktische Pädagogik nutzt die Erkenntnisse der modernen Hirnforschung. Diese konnte zeigen, dass Bewegung der Schlüssel für die Vernetzung unseres Gehirns ist. Sie schafft die Grundlage für die Entwicklung unserer motorischen, sozialen, emotionalen und kognitiven Fähigkeiten.

Um unsere Potentiale voll entfalten zu können, braucht es allerdings Gleichgewicht. Doch das wird leider durch die vielfältigen Anforderungen des Lebens immer wieder gestört. Diese erzeugen Stress, und dadurch kommt es dann häufig zu Denkblockaden. Viele Lernprobleme wie Wahrnehmungsdefizite, Konzentrationsmangel und unterschiedlichste Verhaltensauffälligkeiten liegen im Stress begründet.

Die Praktische Pädagogik wendet die Evolutionspädagogik® mit ihrem 7stufigen Modell der Gehirnentwicklung an. Mit seiner Hilfe kann festgestellt werden, auf welcher Stufe die Denkblockade liegt, um sie dann über spezifische Bewegungen aufzulösen. So erhalten wir wieder Zugang zu unseren Potentialen.

## Ziele der Lernberatung

- ❖ Lernblockaden erkennen und auflösen
- ❖ Behebung von Lese-, Schreib- und Rechenschwierigkeiten (Legasthenie, Dyskalkulie)
- ❖ Motivation fördern und Freude am Lernen schaffen
- ❖ Schul- und Prüfungsängste abbauen
- ❖ Konzentrationssteigerung
- ❖ Minderung von Hyperaktivitäts- und Aggressionsproblemen
- ❖ Selbstwertgefühl stärken
- ❖ kreatives und klares Denken fördern
- ❖ Eigenwahrnehmung stärken
- ❖ unbewusste Verhaltensmuster erkennbar machen
- ❖ Stärkung der Kommunikationsfähigkeit
- ❖ Stressbewältigung

*Hinterm Stress liegen die Talente*

## Entwicklung von Lebenskompetenzen

Durch die Lernberatung nach der Methode der Evolutionspädagogik® erweitern wir unsere Wahrnehmung. Neue Verhaltensmöglichkeiten stehen uns zur Verfügung. Wir erlangen größere Sicherheit in unserem Leben.

### **Urvertrauen**

Entspannt und geborgen im Leben sein

### **Erlebnissicherheit**

Neugierig sein und sich schützen können

### **Körpersicherheit**

Innehalten und kraftvoll loslegen

### **Gefühlssicherheit**

Nähe zulassen und Distanz wahren

### **Gruppensicherheit**

Individualität und Anpassung in der Gruppe

### **Sprachsicherheit**

Sprache und körperlicher Ausdruck

### **Selbstvertrauen**

Über sich hinauswachsen